

Archivio
monografico
ARTE ITALIANA

Alterio Maria

Pittrice Acquarellista



In copertina, "L'attesa del vento" - 2025 - acquarello su carta Amalfi - cm 35x55

Maria Alterio vive ed opera ad Arzano (NA).

L'acquarello per l'artista **Maria Alterio** rappresenta la sua espressione più autentica, intraprende questo viaggio artistico da autodidatta.

PENSIERO DELL'ARTISTA

"... Da compagno silenzioso, l'acquarello si è trasformato nel mio mezzo principale per comunicare emozioni, ricordi e stati d'animo. Attraverso l'acqua ed il colore ho scoperto un linguaggio che trascende le parole: ogni pennellata esprime un sentimento, ogni trasparenza rappresenta un frammento di me stessa.... Mi lascio guidare da ciò che si agita negli spazi infiniti del mio essere, canalizzando questa forza profonda attraverso la pittura. Dipingo architetture, paesaggi, corpi e volti, ma sempre più mi abbandono a uno stile informale, libero ed emotivo, per raccontare ciò che non può essere detto. Quando qualcuno si ferma davanti ad un mio acquarello e si lascia toccare, nasce in me una gioia profonda. E' in quel momento che la pittura raggiunge la sua pienezza: quando diventa emozione condivisa."

L'artista **Maria Alterio**



INTRODUZIONE ALL'ARTE DI MARIA ALTERIO

L'acquarello su carta è una tecnica interpretata dall'artista **Maria Alterio** con magistrale precisione ed è reinterpretata in chiave personale ed innovativa. La figura umana è al centro di tutta la sua opera, il soggetto è immerso in una realtà che sfuma in tonalità cromatiche e luminescenze che evaporano nello spazio, la figura è colta in un preciso attimo e la visione di tutta l'opera si modifica e si trasforma lungo il processo cromatico.

Maria Alterio riporta fedelmente sulla superficie pittorica la figura che è analizzata in senso espressivo, l'immagine diventa una narrazione di un luogo interiore carico di affettività e di densità formale.

PRESENTAZIONE CRITICA ALL'ARTISTA **MARIA ALTERIO** A CURA DELL'ARCHIVIO MONOGRAFICO DELL'ARTE ITALIANA

La realtà nell'opera di **Maria Alterio** si manifesta attraverso i colori scelti, i pigmenti di colore disciolti in acqua sono stesi dall'**artista** tramite pennellate che creano effetti di grande trasparenza. La figura umana e la tecnica dell'acquarello formano una combinazione complessa e particolare, sulla superficie pittorica compaiono immagini delicate che **Maria Alterio** interpreta con uno stile caratteristico ed astratto, creando atmosfere evocative di grande suggestione.

L'**acquarellista**, con grande predisposizione artistica, realizza un disegno conforme alla realtà, marcando proporzioni e posture diverse, evidenzia lo stato della luce di colore che viene riflessa sulla carta. Con gesti rapidi, **Maria Alterio** realizza opere straordinarie che incantano con il loro fascino, sono opere curiose che catturano l'essenza di ciò che viene rappresentato. I volti e i corpi di splendide donne appaiono come immagini che incantano materializzandosi in sogni che lasciano segni luminosi nella memoria, le figure possiedono un atteggiamento romantico, ma anche audace e ribelle, emanano energie luminose. Le sfumature delicate ritraggono l'anima del personaggio, gli sguardi intensi di emozioni sembrano volere comunicare segreti e parole d'amore.

Le opere svelano segreti nascosti dell'anima, **Maria Alterio** indaga le precise condizioni esistenziali che sviluppa attraverso la potenza cromatica ed una grafica molto interessante. L'opera appare elegante, le luminose increspature ottenute dalla tecnica scelta svelano la sorte misteriosa di un preciso istante, la figura della donna appare come un potente simbolo e archetipo culturale, un'immagine di donna, madre, figlia, da ammirare tra simbologie e rivoluzione che continuano ad ispirare l'essere umano.

La donna nelle sue opere si interroga sulla sua identità e trova risposta nell'ambientazione pittorica creata con attenzione dall'**artista Maria Alterio**. La pennellata dell'acquarello segue quindi la scia delle emozioni ed amalgamandosi in altre tonalità e sfumature trova risposte. Il colore diventa legante tra cielo e terra una connessione che possiede la capacità di crescere, così come le donne rappresentate dall'**artista** che si trovano a vivere ostacoli personali e sociali

La figura umana e la tecnica dell'acquarello formano una combinazione complessa e particolare, sulla superficie pittorica compaiono immagini delicate che l'**artista** interpreta con uno stile caratteristico ed astratto, creando atmosfere evocative di grande suggestione.

Le composizioni figurative sono vettori di inaspettata intensità, le tinte sono accese e nello stesso tempo delicate, emergono dettagli ed espressioni mantenendo la trasparenza caratteristica dell'acquarello. **Maria Alterio**, con straordinaria dimestichezza, padroneggia la tecnica definendo volumi, forme e conferendo ai soggetti interpretazioni psicologiche che si evidenziano attraverso luci e ombre. La narrazione dell'opera è di forte impatto visivo, l'osservatore cattura l'energia compositiva trasferita sul soggetto protagonista.

Archivio Monografico dell'Arte Italiana - Giugno 2026

UNA NOTA CRITICA SUGLI ACQUARELLI DI MARIA ALTERIO A CURA DI PRISCO DE VIVO: "John Singer Sargent considerava l'acquerello uno strumento esigente che richiedeva totale devozione. Affermava che «dipingere ad acquerello significa trarre il meglio da un'emergenza». Per lui, l'acqua e il pigmento richiedevano prontezza di riflessi, ed è giusto quello che si pone davanti alla vista di **Maria Alterio**, che con umiltà segna, scalfisce e macchia ciò che è nascosto dietro ad un'immagine della vita, che viene filtrata attraverso momenti in cui ci si emoziona ...e proprio l'emozione che porta questi acquerelli monocromi che siano, ad uscire dalla pioggia dei propri labili ricordi, per diventare sussulto della propria bellezza e vulnerabilità."

Prisco De Vivo

Maria Alterio mostra il suo talento esponendo le sue opere in importanti mostre d'arte, il suo linguaggio complesso e personale cattura gli sguardi poetici dei suoi soggetti fondendo nel suo stile una personale freschezza compositiva che conquista l'attenzione dell'amatore d'arte.

Il presidente dell'Archivio Monografico dell'Arte Italiana, Michele Maione, con l'artista **Maria Alterio**



Tutte le opere dell'artista **Maria Alterio** catalogate nel nostro Archivio sono disponibili. L'Archivio Monografico dell'Arte Italiana è a Vostra disposizione per farvi visionare le opere dell'artista. Potete contattare la segreteria dell'Archivio, info@arteitaliana.net

Su richiesta siamo in grado anche di mettervi in contatto direttamente con l'artista.

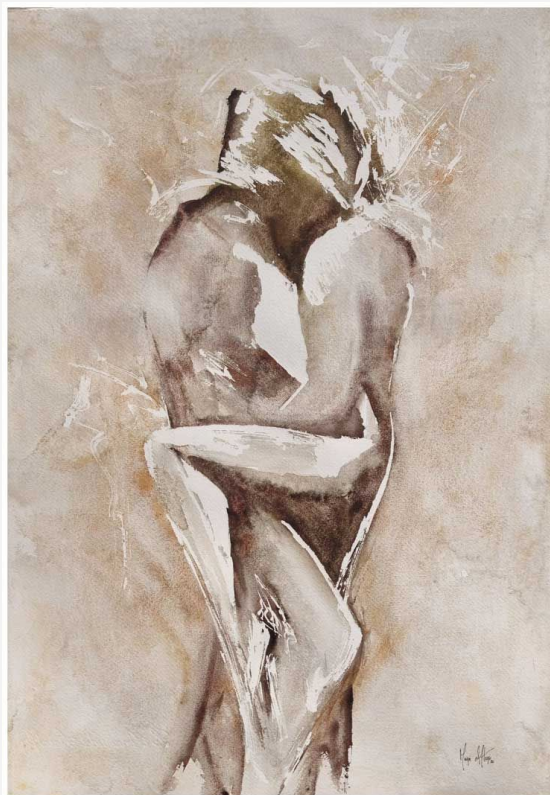
N.B. : Tutte le opere sono pezzi unici.

Le quotazioni dell'artista partono da un minimo di euro 1.000,00/1.500,00 a salire. (Opere codice 1 - 2026).

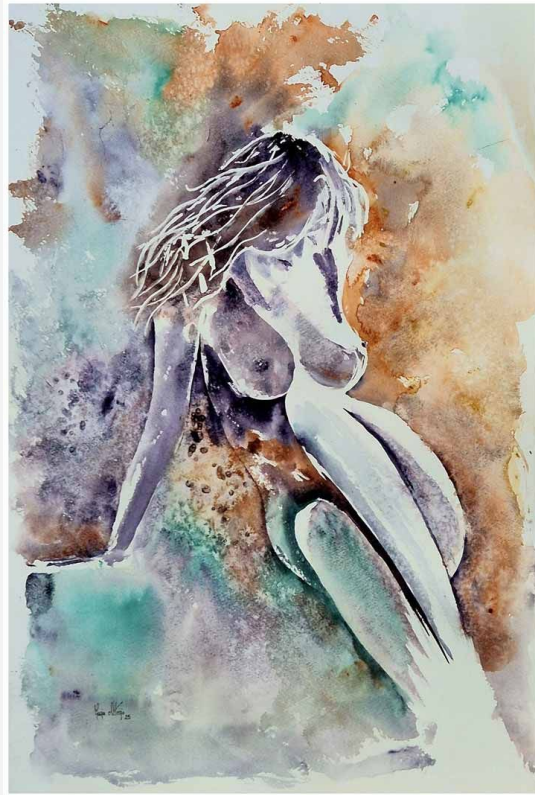
"L'attesa del vento" - 2025 - acquarello su carta Amalfi - cm 35x55



"Accordo visivo" - 2026 - acquarello su carta Amalfi - cm 50x60



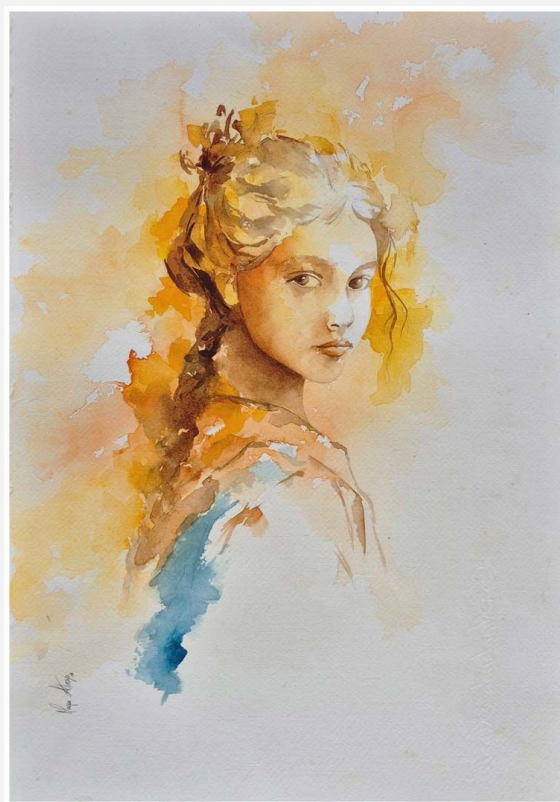
"Osmosi" - 2025 - acquarello su carta Fabriano - cm 36x52



"Spalle al vento" - 2025 - acquarello su carta Amalfi - cm 36x52



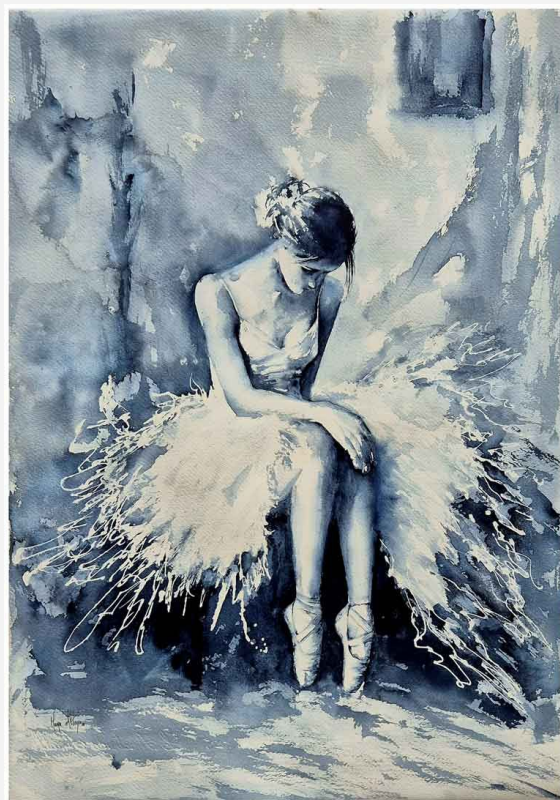
"Innesti" - 2026 - acquarello su carta Amalfi - cm 35x55



"Materia viva" - 2025 - acquarello su carta Fabriano - cm 36x52



"Luci spente" - 2026 - acquarello su carta Amalfi - cm 50x70



"Dove mi lascio andare" - 2026 - acquarello su carta Amalfi - cm 50x70



"Luce" - 2026 - acquarello su carta Amalfi - cm 35x55



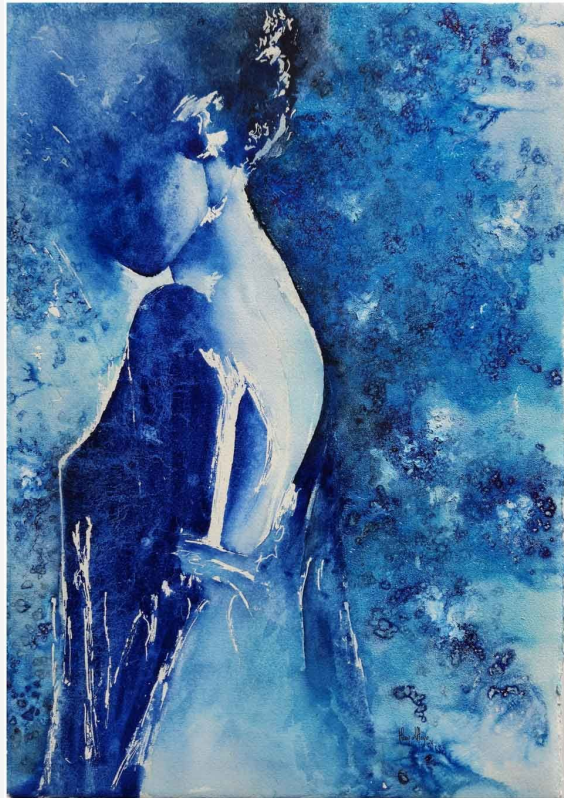
"Sottopelle" - 2025 - acquarello su carta Fabriano - cm 36x52



"La spinta invisibile" - 2026 - acquarello su carta Amalfi - cm 50x70



"Silenzio sommerso" - 2026 - acquarello su carta Amalfi - cm 36x56



Archivio monografico ARTE ITALIANA

"Luci spente" - 2026 - acquarello su carta Amalfi - cm 50x70



Archivio Monografico dell'Arte Italiana
[+39 334.1536620](tel:+393341536620) - info@arteitaliana.net - - www.arteitaliana.net