

# Archivio monografico ARTE ITALIANA

Liè .

Pittrice Scultrice



**In copertina, "Cenerentola" - 2017 - terracotta (semirefrattario) - cm 55x30x32**

**Lietta Morsiani in arte Liè nasce ad Imola dove vive ed opera nel suo studio in Via Emilia Levante, 13 - Imola (Bologna). Scultrice, pittrice.**

**Le sue opere sono realizzate in prevalenza in terracotta di medie e grandi dimensioni, l'artista scolpisce anche la pietra.**

<http://www.liettamorsiani.com>



**"Tarta-ruga" - 2016**



**terracotta (semirefrattario) - cm 30x50x70**

**Liè inizia a dipingere frequentando gli atelier di noti artisti bolognesi ed il corso di Pittura del Prof. Venturelli all'Accademia Belle Arti di Bologna prediligendo la tecnica dell'acquerello anche su supporti di grandi dimensioni.**

**Dagli inizi degli anni '90 l'artista si dedica alla scultura con produzione di opere in terracotta e scolpite su gesso., approfondisce la sua tecnica scultorea con i maestri scultori Mauro Mamini Ferucci e Guido Mariani.**

**Inizia così ad addentrarsi nella creatività unendo la sua particolarità e ricreando incarnazione di volti, busti, figure umane ed animali che rivestono con leggerezza le forme scultoree create.**

**Liè ricrea il grande esemplare femminile con le sue forme e delicatezze, compaiono lacerazioni per lotte combattute con forza nei diversi momenti della vita, e animali che ricreano quella naturalezza creando allo sguardo una piacevole affinità e un'ampiezza interiore per le varie situazioni che la vita presenta.**

**Intensa è l'attività espositiva in Italia e all'estero, dove ha successo sia per i suoi [acquerelli](#) e sia per la scultura che le ha valso, tra l'altro, il primo premio per il progetto VIROM del Comune di Ozzano dell'Emilia.**

**L'attività espositiva dell'artista Liè in Italia ed all'estero raggiunge notevoli successi di critica e di pubblico; Liè partecipa a concorsi di scultura ottenendo primi e secondi premi.**

**Guarda il video delle opere dell'artista Liè su youtube.**

**Tra i critici, i professori e le diverse personalità che hanno recensito le opere di Liè segnaliamo:**  
**Paola Bacchi - Silvana Bissoli - Vinicio Dall'Ara - Pierangela Ezzis - Franchino Falsetti - Michele Fuoco - Antonietta Grossi - Angelamaria Golfarelli - Chiara Pittavino - Monica Ravasini - Aldo Savini - Giovanni Scardovi - Jeans Charles Spina - Lido Valdrè - Paolo Zauli.**

**"Guardiana 1" - 2015**



**terracotta (semirefrattario) - cm 55x25x40**

**PRESENTAZIONE CRITICA ALL'ARTISTA  
LIE'  
A CURA DELL'ARCHIVIO MONOGRAFICO DELL'ARTE ITALIANA**

L'artista Liè possiede un vigoroso talento plastico caratterizzato da una manualità sorprendente che coinvolge diverse tendenze artistiche. L'artista osservando il movimento artistico d'ispirazione romantica, rivaluta la complessità stilistica dell'arte del passato, l'interesse per la scultura etrusca e romana avvicina il suo gusto creativo verso la realizzazione di opere che possiedono un realismo magico dalle caratteristiche simboliche e mistiche. Una scultura indipendente e complessa nella sua costruzione, dove alloggiano riferimenti culturali che si esprimono attraverso un'ampia libertà formale. Le opere possiedono una capacità narrativa eloquente, raccontano la storia dell'umanità tra realtà, leggende, fiabe e miti; Liè esprime il suo estro artistico contemporaneo con un travolgente slancio espressivo lirico e poetico.

L'artista fonde l'essenza della natura con l'immagine della figura raggiungendo un fascino di caratteristica surreale. Un meticoloso processo di modellazione che tiene conto delle proporzioni, la figura risulta scomposta, lacerata e stilizzata, la composizione mantiene un temperamento armonico, i lineamenti si mischiano e si confondono nelle rientranze o nei rilievi della materia plasmata; attorno alla figura vi è una lavorazione accurata fino quasi a stravolgerla; la figura ricomposta, spaccata ed arricchita da elementi che donano all'opera la sua lettura e comprensione finale, i movimenti sinuosi ruotano attorno a lineamenti e scavature incisive che indicano movimento e tensione emozionale.

Il lavoro dell'artista Liè esprime nuovi orizzonti su una rilettura dell'esistenza, le sue opere sono indice d'introspezione, la turbolenza di una realtà sempre in evoluzione si associa armoniosamente con il mondo delle fiabe e dei miti.

Liè è conoscitrice della tecnica e della storia del materiale che le permette di penetrare nei segreti dell'arte plastica, la terracotta, materiale ottenuto dall'argilla, è una delle materie più antiche, elemento che richiama, al solo tatto, l'essenza della natura per il suo profumo e per la sua consistenza, un materiale scelto non a caso dall'artista Liè che con la sua originalità e bravura artistica esprime il respiro dell'esistenza, un contatto diretto con la sua anima. La terracotta è la linfa della sua creazione.

L'artista cattura sogni, pensieri e fantasie, rincorre memorie per esplorare la vita, le sue sculture oltrepassano gli orizzonti della figurazione per dar forma ai silenzi e per plasmare le emozioni. Le contorsioni, le scavature, le sinuosità sono caratterizzate da un movimento morbido, i volti sono intensi ed espressivi, corpi che nascono dalla terracotta che l'artista modella mantenendo l'estetica della figura ed arricchendola di espressioni insolite ed elementi significativi. Liè libera l'anima racchiusa nella materia naturale, le sue immagini afferrano sogni e sensazioni.

Un'arte figurativa che traduce un estro creativo anche nella [pittura realizzata ad acquerello](#), le opere pittoriche dell'artista Liè emanano la bellezza naturale, la tranquillità e la serenità paesaggistica che contraddistingue la sensibile e caratteristica personalità dell'artista. Nella pittura troviamo fiori, paesaggi e ancora una volta la figura adagiata in un contesto ricco di colori sfumati che donano all'opera un senso di atmosfera atemporale. Nell'arte pittorica l'artista Liè si avvale della tecnica dell'acquerello, utilizzata con maestria tecnica, dove troviamo note di colore sfumate e bagliori luminosi che invadono l'opera.

Artista poliedrica apprezzata nel mondo dell'arte contemporanea, le sue opere pittoriche possiedono un senso di leggerezza che cattura l'attenzione dell'osservatore, l'arte scultorea, marcata e ricca di simbolismo, dona al fruitore uno stimolo per affrontare una ricerca intellettuale, emozionale e spirituale.

Archivio Monografico dell'Arte Italiana - maggio 2019



**terracotta (semirefrattario) - cm 55x25x40**

## ANTOLOGIA CRITICA

**"... I rimandi alla sfera dell'interiorità ispirano profondamente la sua poetica pervasa dalla consapevolezza della precarietà della condizione esistenziale e dell'instabilità dell'identità personale, sistematicamente minacciata, così alla forza fa da contrappeso la fragilità, e i lacerti e i brandelli in contrasto con i volumi plastici ne sono la testimonianza."**

**Aldo Savini**

**"... La metamorfosi materica cui si sottopongono le opere di Liè avvicina l'antico ellenico con la modernità, conferendo alle sue sculture quella cruda fisicità che il pragmatismo femminile percorre quando fra i suoi dilemmi affronta la statica concretezza del raziocinio e l'effimera libertà del volo. Le sue sculture infatti rubano alla terra la materna progenie ma si spaccano e si aprono al mistero come dee dilaniate dai loro stessi ed immortali vincoli (dubbi) ... ."**

**Angelamaria Golfarelli**

**"... I personaggi scultorei di Liè si snodano lungo forme evocative di un tracciato, quale vita, costituito dalla stretta interazione con lo spazio circostante. Spazio ed opere coesistono infatti, avvalorandosi e rendendosi possibili a vicenda in un dialogo finissimo ... ."**

**Dott.ssa Chiara Pittavino**

**"... Le sue donne in terracotta creano una mescolanza non solo nelle argille naturali di cui sono composte, ma pure nei sentimenti e nelle riflessioni di cui ci nutriamo ... donne piene di passione, passione per la vita con l'impulso prevalente all'analisi interiore."**

**Antonietta Grossi**

**"... L'immagine plastica nella sua levigatezza sensuale, si enuncia qui in un turgore che termina in uno squarcio, in una corruzione materica fondante una congiunzione di opposti tra sensualità e dissoluzione della forma."**

**prof. Giovanni Scardovi**

**"... Queste donne così lacerate nella loro perfezione estetica ci rimandano alla ricerca dei valori morali universali ed insiti in ciascuno di noi , anche se a volte camuffati da maschere e corazze che Liè ci invita a rompere, a romperle come ha fatto lei. ..."**

**Silvana Bissoli**

**"Il concetto di fusione degli opposti è ricorrente e ci mostra l'esigenza di raggiungere, idealmente, il superamento di ogni conflittualità. Le immagini che sottendono a questo percorso sono quelle che esaltano la magia dell'oggetto e degli oggetti, quasi un ri-scoprire nuovi significati simbolici. ... ."**

**prof. Frachino Falsetti**

**"... Liè ... scava all'interno della figura, ne toglie una parte di anima per liberarla. Crea dei solchi per evidenziare la posizione di un occhio, la muscolatura di una gamba, spunta un seno improvviso. La parte interna diventa la parte esterna. Sono figure che cercano l'altra metà. Sono interrotte,**



**spezzate, per riunirsi. ..."**

**Pierangela Ezzis**

**"... Liè continua incessante, con le sue opere piene vuote, dense emateriche-perforate e attraversate dall'aria, la ricerca non solo della sua identità di artista cui urge il gesto creativo, ma rimanda con insistenza al concetto stesso che sta alla base di tutto: ogni cosa dalla più piccola alla più grande, per esistere deve contenere una dualità.."**

**Paola Bacchi**

**"Entro Eva" - 2012**



**terracotta (semirefrattario) - cm 99x44x33**

**"Fuori Eva" - 2012**



**terracotta (semirefrattario) - cm 100x42x26**

## LA PITTURA AD ACQUERELLO

### "Quiete"



acquerello - cm 75x45

**"... La scelta dell'acquerello non è casuale. L'artista intende sottoporre ad alleggerimento ogni traccia di realtà. L'oggettività, mai infranta, rimane come impressione, si offre ad una composizione immateriale, ad una musicalità che dilata e dipana fluidamente la dolce trama narrativa. ..."**

**Miche Fuoco**

**"... Nell'acquerello è facile inumidire leggermente un foglio e lasciare il colore espandersi a piacere suo e a volte condurlo in libertà. Il difficile non è tanto saperlo guidare, quanto saperlo imprigionare nei propri specifici coinvolgimenti. Liè riesce in quest'intento... Questo non è un colorare alberi o case seppur belli, ma è l'immagine dipinta di un pensiero carico di emozione e strutturato nella sua reale essenzialità."**

**Paolo Zauli**

**" ... L'impatto con gli acquerelli di Liè è di stupore: grandi quadri bianchi, soffusi di macchie e sfumate, dove le immagini emergono come se venissero da lontano e prendessero forma lentamente allo sguardo. ...**

**C'è il senso dell'immersione nella trasparenza. L'uso rigoroso dell'acquarello non è soltanto una tecnica ma una visione del mondo. ... E' una pittura, quella di Liè (anche nei paesaggi) in cui mi sembra di poter cogliere i simboli dell'interpretazione femminile del mondo."**

**Lido Valdrè**

**"... Le figure di Liè sono caratterizzate da un nucleo ben delineato attorno al quale il disegno si scioglie attraverso il gioco magico dei colori ed oltrepassa il confine della forma, svincolandosi dai limiti dello spazio ed esaltando maggiormente l'idea di essenza che non quella di materia ..."**

**Monica Ravasini**

### "Ode all'amore"



**acquerello - cm 100x40**

**"Serata importante"**



**acquerello - cm 100x70**

**"Ri-pensando"**



**acquerello - cm 50x70**

**L'artista Liè vanta di un curriculum espositivo ricco di presenze in mostre, personali e collettive, in Italia e all'estero.**

**Le sculture dell'artista Liè esprimono nuovi orizzonti su una rilettura dell'esistenza, le sue opere sono indice d'introspezione, la turbolenza di una realtà sempre in evoluzione si associa armoniosamente con il mondo delle fiabe e dei miti. L'umanità è il filo conduttore delle sue creazioni, il lavoro dell'artista Liè riassume la grazia, la passione e la determinazione dell'uomo, la natura è l'elemento centrale da dove nasce la vita. L'incontro della materia si fonde in una forma unica che abbraccia la nascita dell'uomo e della natura lasciando un segno preciso di amore e di speranza. Le opere simbolicamente esprimono un inno alla pace e alla nascita delle emozioni, l'artista scolpisce la speranza di un futuro migliore che si sviluppa attraverso la storia antica e moderna, le sue opere conquistano l'attenzione della critica e di un pubblico di amatori e collezionisti internazionali.**

**L'artista Liè con il marito [Scara, pittore-acquerellista](#)**



**L'artista Liè nel suo studio con Michele Maione, presidente dell'Archivio Monografico dell'Arte Italiana**





## "Fenice" - 2011



terracotta (semirefrattario) - cm 28x55x25

### Principali mostre di scultura:

#### Le opere dell'artista Liè in mostra a Riolo Terme (Ravenna)



2019 - Museo Diocesano, Terni.

2018 - Bottega Bertaccini, Faenza (Ravenna).

2017 - Museo Ugo Guidi, Forte dei Marmi (Lucca).

2016 - Galleria Voltone della Molinella, Faenza (Ravenna).

- Oratorio di San Sebastiano, Forlì.

2015 - Fortezza del Priamar, Savona.

- Magazzino del sale, Cervia (Ravenna).

- Palazzo Vecchio, Firenze.

2014 - Sala Forum, Faenza

- Galleria Etienne de Causans, Parigi (FRANCIA).

2013 - Spazio d'Arte "l'Altrove", Ferrara.

- Galleria De Marchi, Bologna.

2012 - Galleria Pontevecchio, Imola (Bologna).

- Castello di Torella del Sannio, Campobasso.

2011 - Galleria "Collezione Saman", Roma.

- Galleria Atrebates, Dozza (Bologna).
- Galleria Art Studio, Ravenna.

**2010 - Vernice Art Fair Forlì.**

- Percorsi Materici, Castel San Pietro Terme (Bologna).
- Sala Forum , Faenza (Ravenna).

**2009 - Art Fair Palazzo dei Congressi, Roma.**

- Fondazione Centro Studi Gottarelli, Imola (Bologna).
- Galleria Arka, San Pietroburgo (**RUSSIA**).

**2008 - Galleria Etienne de Causans, Parigi (**FRANCIA**).**

- Galleria Immagini Spazio Arte, Cremona.

**2007 - Galleria d'Arte 18, Bologna.**

- Galleria De Marchi, Bologna.



**Tutte le opere dell'artista Liè catalogate nel nostro Archivio sono disponibili.  
L'Archivio Monografico dell'Arte Italiana è a Vostra disposizione per farvi visionare, senza alcun impegno, le opere dell'artista.**

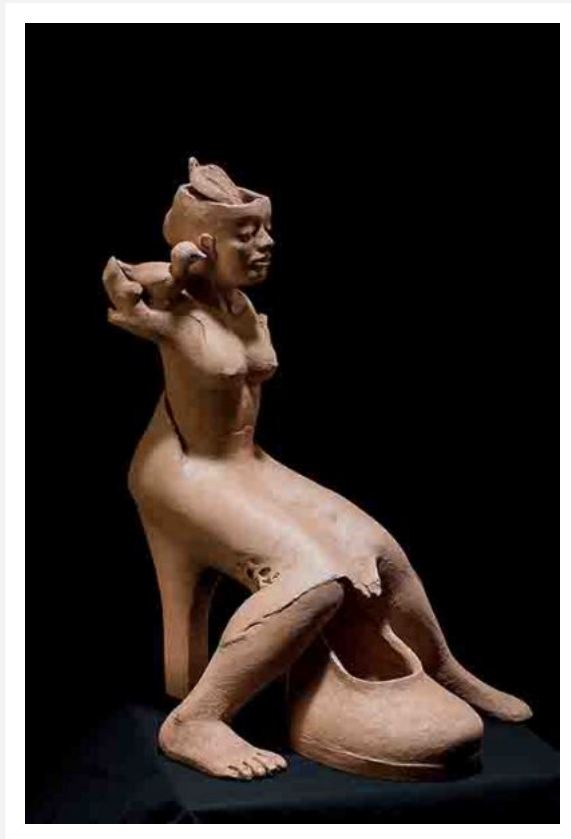
**Potete contattare la segreteria dell'Archivio, al seguente numero: tel. 334.1536620**

**Su richiesta siamo in grado anche di mettervi in contatto direttamente con l'artista.**

**N.B. : Tutte le opere sono pezzi unici e sono corredate da certificato di garanzia.**

**Le quotazioni dell'artista partono da un minimo di euro 3.000,00 a salire.**

**"Cenerentola" - 2017 - terracotta (semirefrattario) - cm 55x30x32**



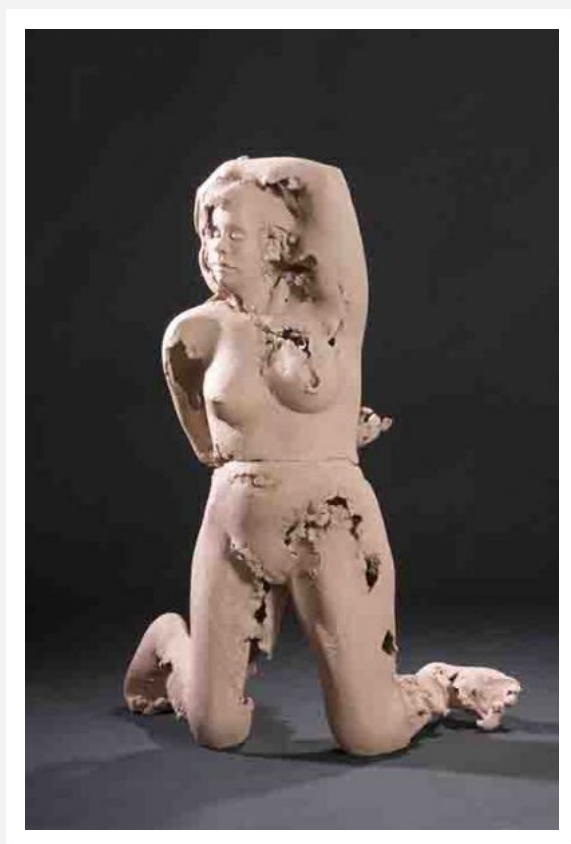
**"Pinocchio " - 2016 - terracotta (semirefrattario) - cm 55x30x32**



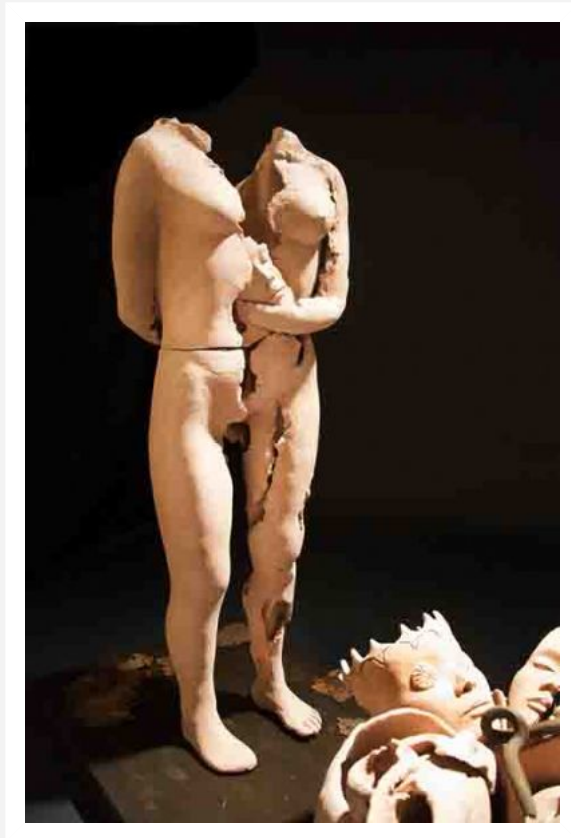
**"Ulivonna" - 2006 - terracotta patinata (semirefrattario) - cm 55x30x32**



**"Fangina" - 2009 - terracotta (semirefrattario) - cm 130x105x35**



**"Signora del tempo" - 2013 - terracotta (semirefrattario) - cm 115x40x25**



# Archivio monografico ARTE ITALIANA

**"Fangina" - 2009 - terracotta (semirefrattario) - cm 130x105x35**

