

# Archivio monografico ARTE ITALIANA

**Senesi Leandra**

**Pittrice**



**In copertina, "Esasperazione e disperazione" - 2020 - acrilico su tela - cm 50x70**

**Leandra Senesi** pittrice, mancata il 29 maggio 2023, viveva a Monza. Figlia d'arte da parte di padre, diplomata presso il Liceo Artistico Statale di Milano e laureata all'Accademia di Belle Arti di Brera.

I quadri del primo periodo sono caratterizzati da un uso fortemente marcato e naturale dello studio figurativo, eredità della sua formazione e sperimentazione come ritrattista. Leandra si dedica alla realizzazione di falsi d'autore di grandi maestri del passato, scegliendo sempre tematiche figurative. Il suo studio artistico, in continua evoluzione, abbraccia diverse correnti artistiche sfociando in una rappresentazione figurativa sull'archetipico-mitologico.

Si occupa di progettazione e modellazione per laboratori di scultura e marmista d'arte.

A questo, va aggiunta l'esperienza nell'ambito della scenografia, dell'oggettistica, dei fumetti e della pittura, come professione dove spaziando in qualsiasi scelta tematica è particolarmente predisposta per la figura ed il ritratto.

Firma dell'artista LEANDRA SENESI



#### INTRODUZIONE ALL'ARTE DI LEANDRA SENESI

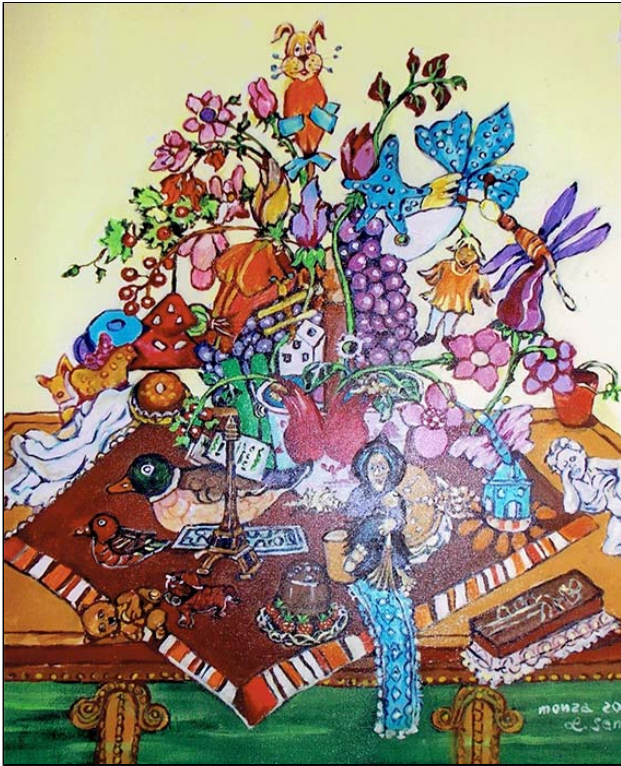
L'anno 2020/2021 è per l'artista Senesi un momento importante che conduce la sua arte creativa verso una forma ancor più suggestiva ed originale. Attraverso una ricerca sulle potenzialità del segno e del colore, la pittrice esplora i limiti di una narrazione originale sospesa tra realtà e pensiero sfociando in soluzioni liriche, dai richiami epici filtrate da profonde intuizioni personali.

L'artista conduce l'osservatore in un mondo reale opprimente mostrandoci il filo della salvezza che cattura il nostro sguardo e conduce le nostre emozioni verso la salita illuminante e spirituale.

Leandra Senesi manifesta un grande interesse per la pittura figurativa, sviluppa la sua passione per l'arte sfociando in una ricerca pittorica molto forte, in cui ogni caratteristica è curata nel dettaglio, in cui tutto è accarezzato, con vitalità e fervore, da un pennello meticoloso che crea un'espressività profonda ed una caratteristica decorativa di notevole gusto estetico. Il disegno appare deciso su una pittura morbida e contrastata dalle tonalità scelte. Tutti i suoi soggetti sono estremamente espressivi e ricchi di una sensibilità viva e coinvolgente. Le figure sembrano uscire dall'opera, rimangono ben salde sulla tela grazie alla scelta compositiva e cromatica che genera una sorta di racconto mitologico e culturale.

Guarda il video delle opere di Leandra Senesi pubblicato su youtube, anno 2021.

"A casa in una giornata di Primavera" - 2020 (opera realizzata nel periodo di lockdown Coronavirus) - acrilico su tela - cm 60x70



**Leandra Senesi** è stata socia del gruppo degli Artisti e Poeti di Monza (Il Cenacolo) e del Gruppo Pittori Biassonesi, con i quali espone in molteplici eventi, sia a Monza che in Brianza, partecipando inoltre a concorsi di pittura, ottenendo validi riconoscimenti.

Dagli anni '80 Leandra Senesi ha praticato l'attività di insegnante nelle scuole inferiori e superiori per le materie di Educazione Artistica, insegnante di sostegno e le libere attività complementari nelle scuole medie e per le materie di figura, ornato e storia dell'arte; supplente nelle scuole superiori con incarichi dai Presidi di Istituti e con incarichi annuali dal Provveditore agli studi.

Dopo un corso formativo di circa due anni presso un noto illustratore di Milano ha lavorato da libera professionista come Visualaizer (layout, story-board) e illustratrice in diverse agenzie pubblicitarie, ricordiamo: l'agenzia Thomson, T.B.V.A. e le case editrici Rizzoli e Mondadori; come interna per 3 anni nell'agenzia MNovità (MI), assistente Art-Director, Visualaizer delle attività promozionali di società importanti come la Parmalat, Enervit-Protein, Zambeletti e Beby-Zeta.

Guarda il video delle opere dell'artista Leandra Senesi pubblicato su youtube, anno 2020.

## PRESENTAZIONE CRITICA ALL'ARTISTA **LEANDRA SENESI** A CURA DELL'ARCHIVIO MONOGRAFICO DELL'ARTE ITALIANA

L'opera di Leandra Senesi è un racconto che divaga e si espande in atmosfere illusorie, in recessi di pensiero e del sogno, dove si evince uno scontro continuo tra realtà e fantasia. La figura è arricchita da innumerevoli associazioni simboliche e da formulazioni creative singolari. Le scelte compositive sono sempre in contatto con la figura ed approdano a risultati incisivi.

Nell'opera si evincono turbamenti e sofferenze, l'arte pittorica di Senesi si trasforma in un grido liberatorio dove vivono provocazioni ed ingiustizie che circondano tutta l'umanità. Un dissenso sulla vita attuale che manca di libertà interiore e di amore.

La pittura di Leandra Senesi affonda le radici in una rilettura critica della storia dell'arte attraverso il recupero di elementi simbolici che lasciano spazio a nature morte contornate da simboli allegorici. Le figure sono realizzate attraverso una struttura anatomica reale e ricca di particolari espressivi, si evincono espressioni fortemente coinvolgenti ed arricchite da suggerimenti fiabeschi, scenografici o deformi.

L'artista reinventa l'iconografia mediante un uso del colore che poco concede alla finezza pallida di tinte soffuse, al contrario Leandra si concentra su tonalità contrastanti, tinte forti e sfumate che donano alla composizione una carica emozionale di notevole rilievo e suggestione.

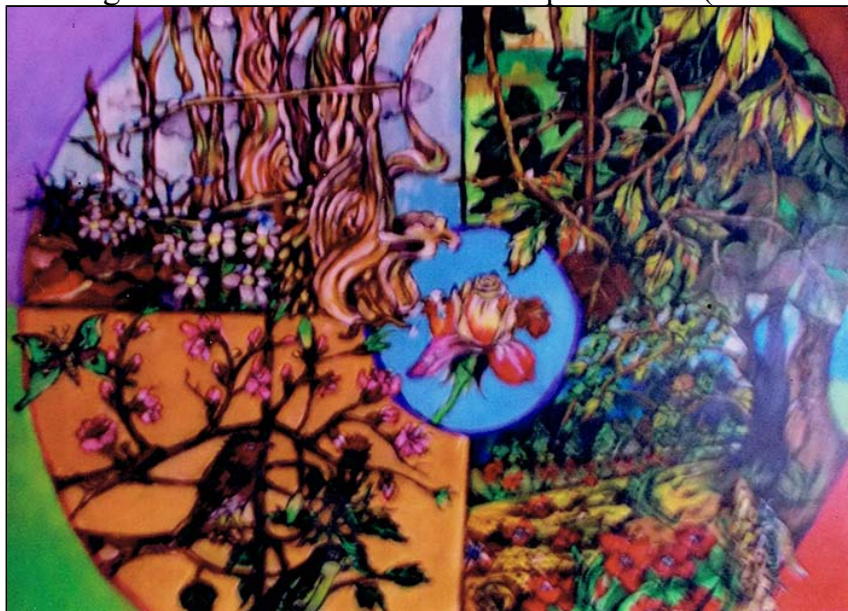
Leandra Senesi interpreta tematiche e problematiche attuali, dove emergono emozioni e sensazioni, la sua pittura sembra una rilettura di una mente in continuo movimento che cerca la sua liberazione attraverso l'atto creativo pittorico.

Un viaggio interiore finalizzato all'evoluzione dell'anima, ecco perché nella sua arte troviamo illusioni e realtà che si scontrano continuamente, il tema dominante è il limite tra la realtà e la fantasia materializzata dalla calda luce che rompe la tensione emotiva dei personaggi, riempiendo così i vuoti con un cromatismo acceso e potente.

Le figure si presentano mediante una forza generatrice, sempre presente nella composizione, affiancata a nature vive, oggetti ed elementi che nascono dall'osservazione attenta della natura ma anche dall'interesse culturale e storico dell'artista.

Archivio Monografico dell'Arte Italiana - Febbraio 2021

"Le stagioni della vita a ritroso nel tempo" - 2020 (lockdown - Coronavirus) - acrilico su tela - cm 70x70



## PRESENTAZIONE CRITICA ALL'ARTISTA LEANDRA SENESI A CURA DELL'ARCHIVIO MONOGRAFICO DELL'ARTE ITALIANA

Il fantastico mondo pittorico di Leandra Senesi racchiude significati simbolici che abbracciano diverse culture. Un percorso artistico variegato di tematiche e di tecniche pittoriche di notevole intensità, il colore è il potente mezzo per definire l'intensità cromatica, fonte inesauribile di espansione per chi si addentra nella sua arte.

L'artista riesce con naturalezza ad elaborare un percorso di complesse tematiche emotive creando, in base alla propria energia, opere dove esprime un messaggio significativo. Messaggi che contengono la parte spirituale di ogni cultura, affiancati ai racconti dell'umanità tra passato e presente. Ogni personaggio riportato sulla tela rievoca uno scenario preciso dove le figure pittoriche sono le protagoniste dell'opera, ogni dettaglio rappresentato dall'artista conduce l'osservatore ad un'attenta analisi che coinvolge problematiche sociali di grande impatto.

L'artista amalgama profondamente colore, luce, forme e dettagli simbolici sfociando in una rappresentazione suggestiva dalle caratteristiche scenografiche. L'espressività della figura umana è ben marcata, penetrante e persuasiva, comunica perfettamente lo stato d'animo del personaggio rappresentato. La pittura di Senesi accresce la creazione interiore giungendo alla psiche di chi si addentra con profondità nei suoi lavori. Eccellente pittrice, amata nel mondo dell'arte contemporanea, in quanto le sue opere delineano percorsi diversi realizzati con meticolosa attenzione.

Uno stile raffinato che crea una fusione, un'alchimia, un'unione tra interiorità ed intelletto. Le figure femminili, sono al contempo maestose, divinità femminili, donne attraenti, enigmatiche, intriganti, inquietanti e sono circondate da simboli arcaici che portano l'osservatore nel magico mistero della vita, facendolo ritornare in un lontano passato dove i significati nascosti e profondi, narrano le profonde radici culturali del passato. Uno stile disinvolto e sensuale, figure umili, religiose, mitologiche sono contraddistinte da colori decisi, forti, esaltati anche dalla scelta cromatica di uno sfondo che sembra narrare un determinato momento storico o fiabesco che genera una contrapposizione con il nostro presente. Le ombre sono ben delineate e precise, i soggetti presentano occhi dolci, amorevoli, malinconici, penetranti e talvolta lontani. Una pittura, fredda nella scelta della composizione e armonica nella colorazione se pur contrastante, un'arte che esprime la bellezza o il disagio psicologico dell'essere umano contrastato dalla cultura a cui appartiene.

L'artista ha la capacità di evocare una visione illuminante, un archetipo antico per far emergere una rivisitazione del passato in chiave contemporanea che prende vita nelle pulsioni dinamiche dei colori che Senesi rivela incessantemente in ogni suo capolavoro. Le figure dipinte, sono intrinseche da una profonda energica vitalità, impulsi dinamici prendono forma sulla tela generando visioni teatrali e scenografiche. Quest'arte possiede una carica emotiva che apre la porta nel magico mondo dell'arte contemporanea figurativa, accenni surreali ed elementi che richiamano l'Art Déco donano spettacolarità a tutto l'operato artistico di Leandra Senesi, le sue opere sono pervase da un senso di bellezza che addolcisce la pungente realtà della vita quotidiana, una bellezza che si contrappone all'inquietudine da sempre presente nell'essere umano.

Archivio Monografico dell'Arte Italiana - Gennaio 2020

"Africa"



acrilico su tela - cm 50x60

"Sfogliando una rosa"



acrilico su tela - cm 80x90

"Maternità in blu"



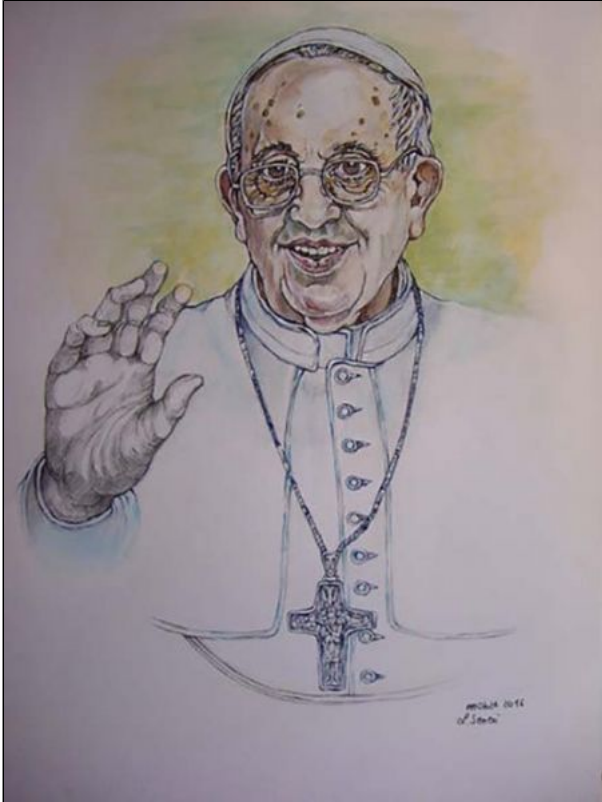
acrilico su tela - cm 110x70

"Nel mondo dei ricordi quando si fa silenzio"



acilico su tela - cm 80x80

"Papa Francesco"



acrilico su tela - cm 50x70

"Un mondo di vinti"



acrilico su tela - cm 90x80

Le opere dell'artista **Leandra Senesi** si contraddistinguono nello scenario artistico internazionale per la qualità, la raffinatezza pittorica, per l'originalità e per la ricerca che la pittrice elabora giungendo a soluzioni caratteristiche e di notevole poetica.

Le sue opere sono state pubblicate su cataloghi d'arte, riviste specializzate, la recensione della critica ha dato spazio a segnalazioni di merito, ricevendo premi e consensi di pubblico.

Diverse sono le mostre a cui ha partecipato l'artista tra mostre personali e collettive, fiere e biennali d'arte in Italia e all'estero.

Opera di Leandra Senesi realizzata nell'anno 2021 per l'ospedale, reparto di riabilitazione.

2024 - Premio città di NEW YORK – Edizione GOLD, premio assegnato all'artista **Leandra Senesi** (1959/2023) per l'eccellente operato. La Chimera, Metropolitan, Lecce.



"La vita è un'illusione"



acrilico su tela - cm 80x80

"Dama in scuro"



acrilico su carta - cm 80x60

"Una giornata altrove"



acrilico su tela - cm 80x80

Tutte le opere dell'artista **Leandra Senesi** catalogate nel nostro Archivio sono disponibili. L'Archivio Monografico dell'Arte Italiana è a Vostra disposizione per farvi visionare, senza alcun impegno, le opere dell'artista.

Potete contattare la segreteria dell'Archivio [info@arteitaliana.net](mailto:info@arteitaliana.net)

Su richiesta siamo in grado anche di mettervi in contatto direttamente con la famiglia dell'artista.

N.B.: Tutte le opere sono pezzi unici.

Le quotazioni dell'artista partono da un minimo di euro 2.000,00/2.500,00 a salire.

**"Esasperazione e disperazione" - 2020 - acrilico su tela - cm 50x70**



**"Libera interpretazione della figura di Gesù!" - 2020 - acrilico su tela - cm 85x35**



**"Paura" - 2019 - acrilico su tela - cm 50x60**



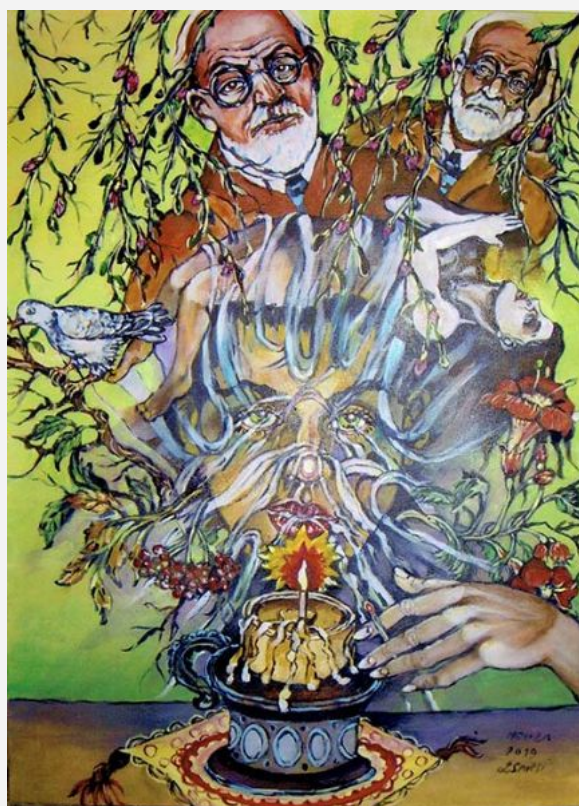
**"Umanità in difficoltà" - 2020 - acrilico su tela - cm 50x70**



**"Anziano" - 2018 - acrilico su tela - cm 50x50**



**"Evanescenza spirituale" - 2019 - acrilico su tela - cm 50x70**



"Amarcord (omaggio a Federico Fellini)" - 2020 - acrilico su tela - cm 80x70



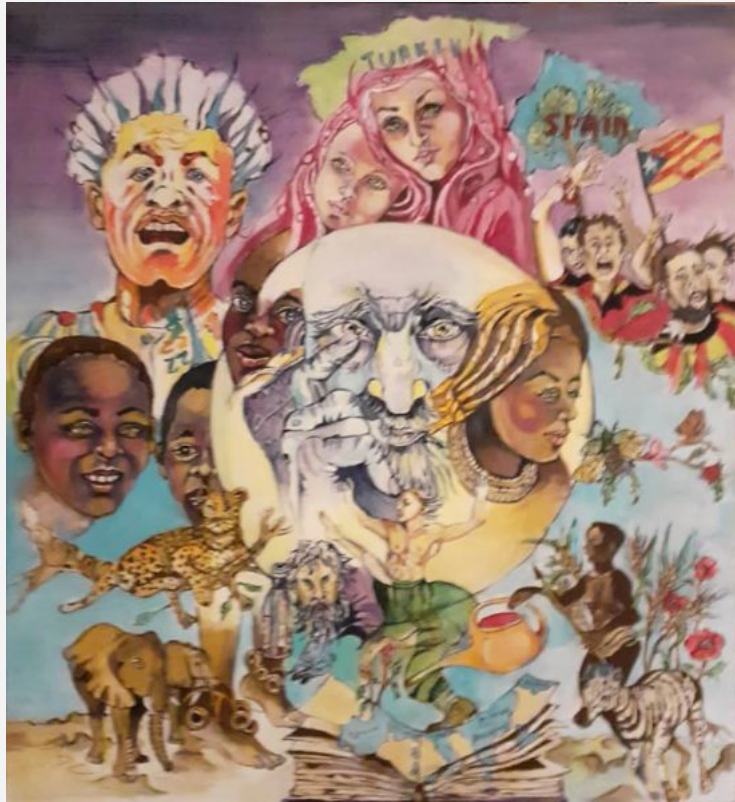
**"Mondo sommerso" - 2020 - acrilico su tela - cm 70x60**



**"Un mondo immaginario" - 2021 - acrilico su tela -**



**"(senza titolo) " - 2021 - acrilico su tela -**



# Archivio monografico ARTE ITALIANA

"Amarcord (omaggio a Federico Fellini)" - 2020 - acrilico su tela - cm 80x70



Archivio Monografico dell'Arte Italiana  
[+39 334.1536620](tel:+393341536620) - [info@arteitaliana.net](mailto:info@arteitaliana.net) - - [www.arteitaliana.net](http://www.arteitaliana.net)