

# Archivio monografico **ARTE ITALIANA**

**Sandri Pietro**

**Pittore**



**In copertina, "Case in campagna" - - mista su tela -**

**Sandri Pietro in arte SANDRI nasce a Casalecchio di Reno (BO). Autodidatta, frequenta una scuola d'arte di Bazzano (BO) dove sperimenta le diverse tecniche pittoriche ed approfondisce il disegno. Negli anni '90 inizia ad esporre le sue opere ricevendo apprezzamenti sia dalla critica che dal pubblico.**

### **L'artista SANDRI nel suo studio**



### **INTRODUZIONE ALL'ARTE DELL'ARTISTA SANDRI**

**Un clima suggestivo di un ricordo del passato rappresentato in uno scenario idilliaco. Umiltà e bellezza sono le caratteristiche evidenti nella pittura di Sandri che attraverso una tecnica precisa nel segno grafico e nella colorazione sfumata e ricca di tonalità ci regala una visione amorevole del mondo. Ricordi del passato affiorano nella sua pittura attraverso scene contadine, rurali, ma anche paesaggi di luce e figure che emanano una particolare bellezza. Sandri trasferisce nella sua arte una concezione romantica di un'anima universale abitata dall'uomo e dalla natura e che trova la sua forma evolutiva nella tensione emotiva e nella ricerca interiore. Diversi simboli compaiono nella sua opera lasciando il segno di una lettura più accurata e ricca di risvolti intellettuali, culturali e tradizionali. Sandri non riproduce solo l'ambiente naturale o la figura, la sua maniera di dipingere diventa espressione di un sentimento elaborato con sensibilità e con ingegno creativo.**

**Guarda il video delle opere dell'artista Sandri pubblicato su youtube.**

**PRESENTAZIONE CRITICA ALL'ARTISTA  
SANDRI  
A CURA DELL'ARCHIVIO MONOGRAFICO DELL'ARTE ITALIANA**

**L'essenzialità della forma pittorica di Sandri è particolare, nella scena compositiva si evincono simboli di una condizione umana dove affiorano bellezze ma anche drammi esistenziali accennati in maniera sottile ed intima.**

**La vigoria degli impasti cromatici è sorprendente, la luce è l'elemento preponderante di tutta l'opera artistica di Sandri. I paesaggi contadini sono animati da figure dove si avverte una nitida impostazione compositiva, spaziale, dove emerge una tavolozza ricca di luce.**

**La pittura è di impianto rigoroso e solido, le cromie decise, affiancate a tonalità chiariste, donano all'opera una forte capacità espressiva ed una grande resa psicologica. L'opera è arricchita da tagli prospettici caratteristici, le figure rivelano una cifra stilistica individuale fondata su una rielaborazione della pittura italiana del Novecento.**

**Le opere evidenziano una capacità comunicativa diretta e chiara, tendente alla magnificenza di una natura incontaminata e alla semplicità architettonica dei ruderi e dei caseggiati.**

**L'opera di Sandri racchiude unità di stile e grandezza formale, una forma artistica che diventa strumento di ispirazione introspettiva e spirituale.**

**Una pittura leggibile tra presente e passato, i luoghi scelti dall'artista ispirano riflessioni, sono ricchi di fascino, custodiscono le meravigliose diversità della luce e dei colori. Una pittura che racconta la gioia, la bellezza di vivere anche nelle azioni faticose e quotidiane. La figura è circondata da colori soffici, spesso si trova in primo piano in una posizione particolare che le permette di raccontarci un'azione, oppure troviamo gruppi di figure che comunicano tra di loro attraverso la dinamica del corpo e delle vesti.**

**Il paesaggio generalmente è senza figure umane, l'artista Sandri analizza l'immensità della natura caratterizzando, in maniera fortemente evidente, il dato naturalistico.**

**Sandri è interessato agli effetti naturalistici, la rappresentazione oggettiva si scontra con le variazioni cromatiche generando una luce naturale. Il colore nelle sue opere acquista un valore emotivo, la luce è espressione di fede ed il disegno essenziale delle figure rappresenta la determinazione dell'artista nel vivere la sua vita mediante uno spirito libero, ricco di conoscenza e di continue riflessioni e ricerche.**

**Archivio Monografico dell'Arte Italiana - Aprile 2021**

L'artista Sandri riceve apprezzamenti sia dalla critica che dal pubblico per le sue opere. Oggi 2021 decide di presentare i suoi lavori ad un pubblico internazionale attraverso il portale dell'[Archivio Monografico dell'Arte Italiana](#). Sue opere fanno parte di collezioni private. Negli ultimi anni ha esposto in diverse mostre a Padenghe sul Garda (BS).

**Il presidente dell'Archivio Monografico dell'Arte Italiana, Michele Maione,  
nello studio dell'artista SANDRI**



**Lo studio dell'artista Sandri**



**Tutte le opere dell'artista Pietro SANDRI catalogate nel nostro Archivio sono disponibili.  
L'Archivio Monografico dell'Arte Italiana è a Vostra disposizione per farvi visionare, senza alcun impegno, le opere dell'artista.**

**Potete contattare la [segreteria dell'Archivio: info@arteitaliana.net](mailto:info@arteitaliana.net)**

**Su richiesta siamo in grado anche di mettervi in contatto direttamente con l'artista.**

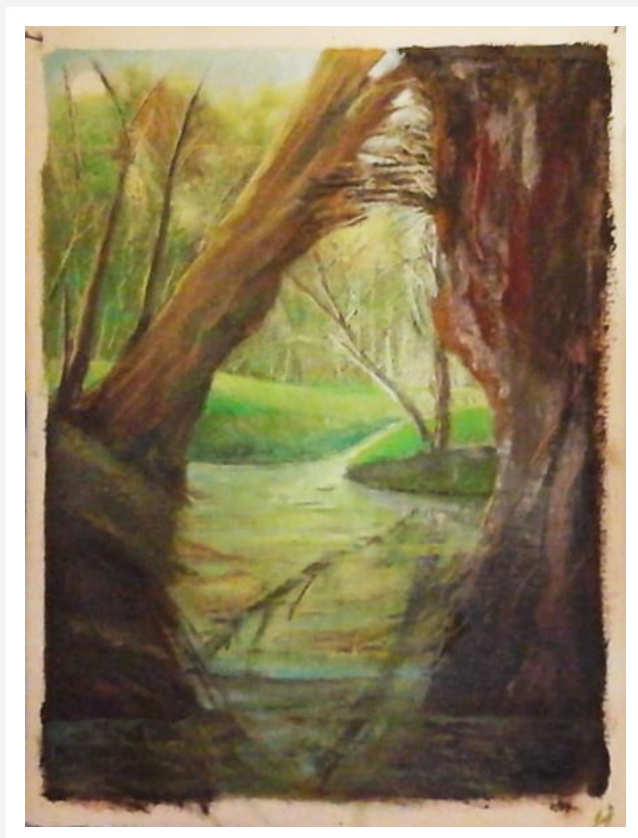
**N.B. : Tutte le opere sono pezzi unici e sono corredate da certificato di garanzia.**

**Le quotazioni dell'artista partono da un minimo di euro 1.000,00 a salire.**

**"Case in campagna" - - mista su tela -**



**"Gli alberi si guardano nell'acqua" - - olio su tela -**

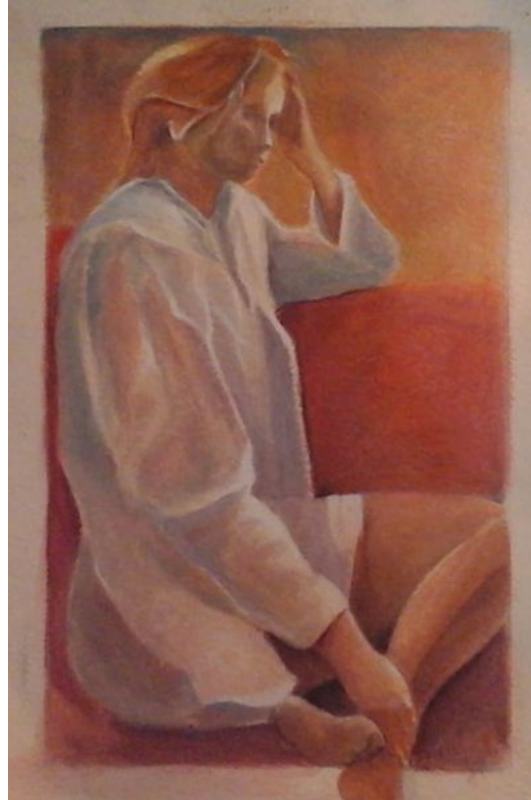




**"Le spigolatrici" - - mista su tela -**



**"Pensando" - - mista su tela -**



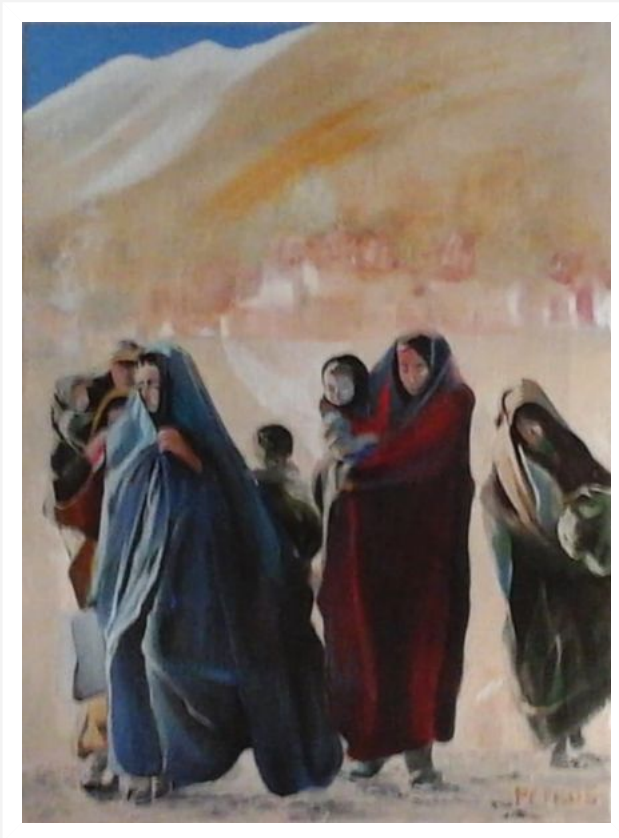
**"Mi fermo ed osservo" - - mista su tela -**



**"Casolari nella natura" - - mista su tela -**



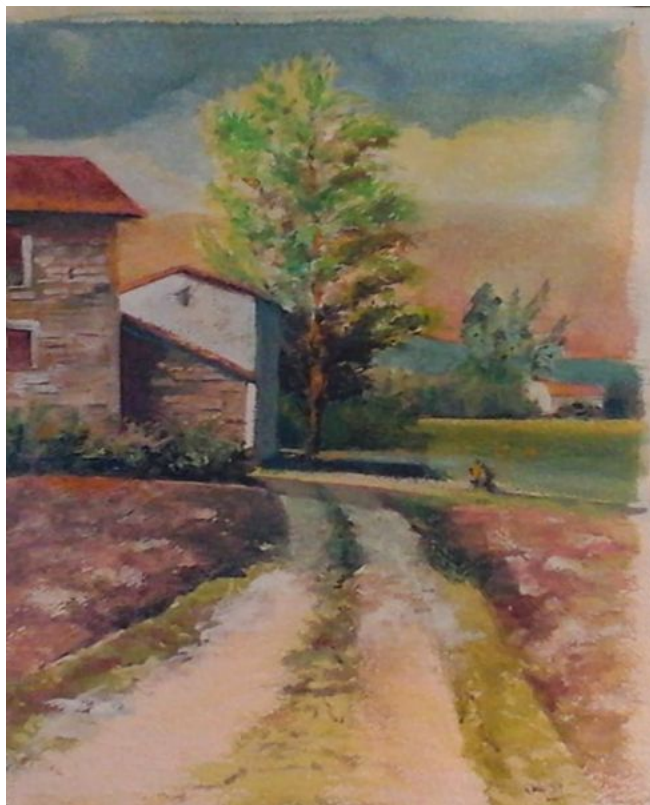
**"Esodo" - - mista su tela -**



**"Armonia sul lago" - - mista su tela -**



**"Sono arrivato " - - mista su tela -**



**"La stagione è iniziata" - - mista su tela -**





# Archivio monografico **ARTE ITALIANA**

**"La stagione è iniziata" - - mista su tela -**

