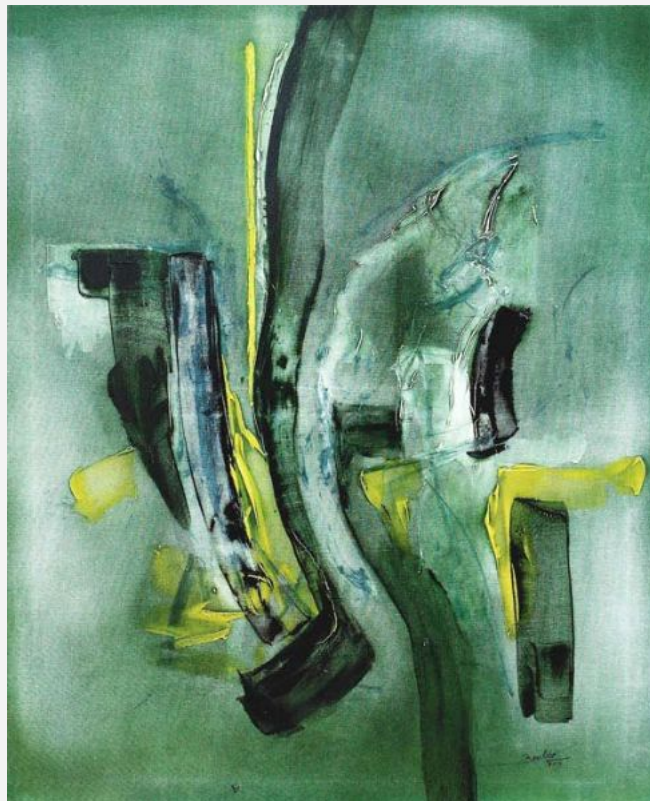


Archivio
monografico
ARTE ITALIANA

Brolese Luigi

Pittore



In copertina, "Intrigo " - 2015 - acrilico su tela - cm 100x80

Luigi Brolese nato a Crespano del Grappa (TV) vive ed opera a Tarcento (UD), ha partecipato a mostre personali e collettive in Italia e all'estero (AUSTRIA, GRAN BRETAGNA, SLOVENIA). Fa parte del gruppo artistico Athanor del Friuli-Venezia Giulia dall'anno 2012.

Luigi Brolese si avvicina all'arte pittorica da autodidatta sperimentando varie tecniche, approfondisce lo studio cromatico inteso come strumento di espressione del mondo interiore, il suo primo maestro è stato Guido Tavagnacco.

Nell'arco di un ventennio il suo linguaggio oscilla tra un realismo declinato in esiti decisamente personali e una figurazione fantastica. Una pittura informale sempre legata ad una matrice figurativa.

L'artista **Luigi Brolese** nel suo studio.



INTRODUZIONE ALL'ARTE PITTORICA DI **LUIGI BROLESE**

La pittura di **Luigi Brolese** è una sintesi tra pensiero e materia, tra spazio e tempo. Le opere si arricchiscono di voli vibrazionali luminosi accentuati dal colore contrastante e sfumato, poche tonalità sono fissate sulla superficie, emergono toni, mezzi toni sovrapposti e accavallati generando infinite prospettive. Il colore informale diventa linea forza e dinamicità, una pittura che è un viaggio nelle emozioni dove si evince una personale rappresentazione del mondo contemporaneo. La pittura diventa un processo di interiorizzazione che assimila l'atto creativo mediante una sintesi astratta di uno stato empirico ed esistenziale inglobato in ciò che ci appartiene. Le opere di **Luigi Brolese** rammentano stati d'animo, il processo di introspezione inizia nella realizzazione di forme che perdono contatto con la realtà per giungere ad una dimensione psichica che carica l'opera di significati metaforici e simbolici.

Guarda il video delle opere dell'artista **Luigi Brolese** pubblicato su youtube.

PRESENTAZIONE CRITICA ALL'ARTISTA **LUIGI BROLESE** A CURA DELL'ARCHIVIO MONOGRAFICO DELL'ARTE ITALIANA

L'automatismo pittorico di **Luigi Brolese** evidenzia la forte valenza estetica e il segno grafico incisivo, unico ed originale che attinge alle diverse influenze artistiche dei grandi maestri del passato. L'aspetto compositivo affida al colore il compito di trasportare emozioni e stati d'animo trasformandoli in un verso poetico che concretizza il suo pensiero profondo.

La pittura di **Luigi Brolese** nasce dalle avanguardie del novecento, raggiunge un risultato unico nel suo genere intraprendendo un cammino espressivo autonomo e moderno. Nelle sue opere l'accento alla figura è evidente ma è solo immaginario, le linee prendono vita verso una determinata interpretazione astratta se pur ricercata in una dimensione delle profondità e dei volumi. L'ambientazione si cela nel colore e nella forma, l'opera diventa sfera emozionale, è evidente il desiderio dell'artista di ricercare l'essenza delle cose attraverso la libera espressione pittorica. L'elaborazione personale di **Luigi Brolese** trasferisce sulla tela l'essenza nascosta della materia grazie alla spontaneità e al rigore stilistico, spontaneo ma nello stesso tempo mirato a cogliere l'aspetto elegante ed armonico della visione. Le opere trascrivono percezioni che colgono sentimenti ed aspetti diversi del quotidiano.

L'**artista** elabora una tecnica interessante volta a conferire alla superficie un movimento armonico e continuo che trova la sua espressione nella luce. Il colore immobilizza l'immagine sulla tela creando una sorta di immobilità mentre la luce vibra sull'opera generando un movimento, l'opera vive in continua alternanza tra immobilità e dinamismo.

Le opere richiamano all'attenzione positività ed amore, ma anche incertezze e problematiche, il colore diventa forma estetica per immortalare il significato dell'opera, la luce si inserisce nella fusione dei colori di piani, forme, linee, resi immobili nella struttura ma nello stesso tempo dinamici dall'equilibrio simultaneo della luce.

L'opera dell'**artista** è ricca di percezioni sensitive, lo studio delle poche cromie evidenzia la profondità dell'opera e l'armonia compositiva, il mondo astratto costruito dall'artista raggiunge l'ingresso ad un mondo nuovo, onirico, dove le espressioni cromatiche e luminose spettacolarizzano tutta la superficie pittorica.

La composizione pittorica di **Luigi Brolese** è un'azione mirata di congiunzione tra antico e moderno, l'astrattismo segna il passaggio per aderire ad una nuova forma d'arte contemporanea, ricca di armonia cromatica e luminosa, che si concentra su una nuova visione mentale aperta e rivoluzionaria.

Archivio Monografico dell'Arte Italiana - Febbraio 2023

PRESENTAZIONE CRITICA ALL'ARTISTA **LUIGI BROLESE** A CURA DI ENZO SANTESE

Nelle presenze vegetali, animali, umane e fantastiche si dispiega una serie di stati d'animo, i medesimi che hanno prodotto le singole opere. E il valore simbolico si legge soprattutto nelle maschere che nella fissità dello sguardo nascondendo i veri tratti delle individualità e sono risolte con pochi tratti, portati a indicarne l'idea secondo moduli del primitivismo picassiano. ... Il **pittore** ha fissato nella pellicola del quotidiano il trasmutare delle stagioni, l'alternanza delle condizioni di luce e ombra, la corrispondenza tra il paesaggio esterno e quello interno, la temperatura fantastica dei sogni e lo ha incanalato nel solco della sua formazione umanistica, autentico scrigno di suggerimenti anche per l'avventura artistica.

Agli inizi degli anni 2000 la figurazione sembra eclissarsi per lasciar spazio alle modulazioni dell'impasto che lascia ormai trasparire, in una sorta di profondità dell'anima, accenni morfologici e segni anatomici. ... Il quadro lascia non solo intuire ma proietta in primo piano il nucleo figurale, sfumandolo nella tessitura complessiva dell'opera. La trama distende e chiude il segno in un abbozzo di fisionomia, una maschera essenziale che si afferma all'interno dell'opera come parvenza fantasmatica, posta a incarnare il valore di un simbolo, con valenze significanti diverse. Il disegno si combina con il colore a tal punto che le forme paiono ritagliate su un piano luminoso e pronte a muoversi in una logica di racconto. Tracciare un'idea visiva, ricoprirla di colore e scoprirla in rapida sequenza significa per Luigi Brolese ri-velare il mondo interiore che si è fatto momentaneamente figure e riflesso umano dentro un contesto, che assume dalla realtà riverberi di fisicità naturalistica.

... Il dinamismo dei colori tendente alla riduzione monocromatica mostra una serie fitta di sfumature, toni e sottotoni che sono attraversati spesso da un bagliore verticale rosso, come uno scatto di luce incandescente improvvisa. Talora l'artista segna un orizzonte per una sottolineatura ulteriore di fisicità atmosferica registrata nell'idea di paesaggio, lasciando emergere in vari punti la presenza del disegno realizzato a matita o a carboncino.

Le molteplici orbite dell'immaginario affluiscono in un'opera dove la pittura sollecita una visione di profondità attirando lo sguardo del fruitore nel labirinto di motivi che interpreta; mentre l'immagine pittorica lascia trapelare, quasi sottopelle, il dispiegarsi di segni totalmente liberi, irrelati nel loro sviluppo, eppur convergenti verso l'idea di un'opera che raccoglie in sé la dimensione spazio-temporale del pensiero che ne ha innescato la genesi.

Enzo Santese

PRESENTAZIONE CRITICA ALL'ARTISTA **LUIGI BROLESE** A CURA DI ATHANOR-ARTE "EPIGENESI DEL SEGNO E DEL COLORE"

L'opera non anticipa la possibilità, non predispone un ordinamento: è un insistere continuo sul lungo cammino della ricerca. Un'indagine sull'impasto cromatico e sulla modalità della stesura, al fine di coniugare le ragioni contingenti del soggetto con quelle della percezione. Il segno, dapprima celato, viene attivato dalla processione del tempo che lo introduce nella trama.

La poetica di **Luigi Brolese** prende vita dal sedimentare dei colori che si imbevono del momento, assumendo, con il procedere delle campiture, una fisionomia sempre più netta.

Superfici dove si perdono le coordinate spaziali dell'alto, del basso e della profondità.

L'intervento dell'artista elimina gran parte della massa cromatica e mette in luce il nucleo ideativo. Sulla tela le forme, rifiutando ogni naturalismo, si sviluppano seguendo una loro logica interna ed una grafia quasi organica, precede l'apparizione.

Un amalgama unico che sfugge ad ogni conformazione e conferisce al dipinto un "pathos" avvolgente, collocandolo in una dimensione informale arcana.

Gli elementi di contorno, con il variare della luce e dell'ombra, modificano la loro essenza ed oltre la soglia metafisica si trasmutano. L'immagine vive in una nuova figurazione escatologica, mantenendo nel flusso del molteplice l'"essere" dell'Uno.

Colori che sono impulsi del pensiero e si accendono come lampi nel buio, indici del divenire, tracce dell'interiorità. Segni che raggiungono un loro equilibrio come se il caos avesse un suo ordine e ci

introducono in uno spazio-tempo che non ammette vincoli precostituiti o realtà codificate, imponendosi come metamorfosi alchemica.

Athanor Arte

L'artista Luigi Brolese vanta un curriculum artistico ricco di presenze in mostre d'arte in Italia e all'estero, sue opere sono riconosciute dalla stampa, dalla critica d'arte e dagli esperti del mondo dell'arte contemporanea, si aggiudicano numerose pubblicazioni su riviste d'arte e diverse segnalazioni di merito. Tra le esposizioni all'estero ricordiamo le mostre a NEW YORK, a DUBAI e in SLOVENIA.

2024 - L'artista **Luigi Brolese** espone le sue opere alla mostra collettiva "*Mondi inapparenti*" a cura di Giancarlo Bonomo e Raffaella Rita Ferrari, inaugurazione sabato 8 giugno 2024 ore 18:00, Palazzo dei Priori, Sala ex Pinacoteca, Piazza del Comune, Assisi. 08/17 giugno 2024.

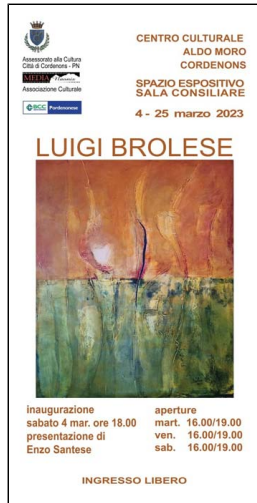


Il presidente dell'Archivio Monografico dell'Arte Italiana, Michele Maione, nello studio dell'artista **LUIGI BROLESE**



Principali mostre

2023 - Luigi Brolese : "*Oltre il visibile*" - intervento critico Enzo Santese - video pubblicato su youtube - Centro Culturale Aldo Moro - Cordenons (PN). 04/25 marzo 2023.



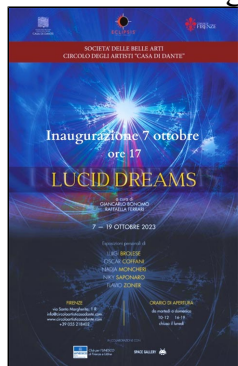
- Collettiva al Palazzo Elti, Gemona, inaugurazione martedì 30 maggio 2023.

- Collettiva al Chiesa Santa Maria della Fratta, San Daniele del Friuli, inaugurazione mercoledì 31 maggio 2023.



2023 - Mostra contemporanea, Tagliamento (PN), "*Un fiume d'arte*" maggio-giugno 2023, collettiva al palazzo Orgnani-Martina, Venzone, in mostra anche le opere di Luigi Brolese, inaugurazione domenica 29 maggio 2023 ore 19:00 presentazione a cura di Diego A. Collovini.

- FIRENZE - Inaugurazione sabato 7 ottobre ore 17:00 "*Lucid Dreams*" tra le esposizioni personali ricordiamo la mostra di Luigi Brolese, a cura di Giancarlo Bonomo e Raffaella Ferrari, Società delle Belle Arti Circolo degli Artisti "Casa Di Dante" Firenze. 07/19 ottobre 2023.



2015 - Catalogo d'arte delle opere di Luigi Brolese. Grafica e stampa digitale a cura di Alessio Buldrin per www.fotograficaweb.com.

L'arte di Luigi Brolese in televisione:

2013 - Trasmissione TV Koper Capodistria, Artevisione Magazine.

2009 - Trasmissione televisiva, Telefriuli.

Eventi significativi:

2023 - "I mille volti di Pasolini", Sezana, SLOVENIA.

2022 - "I mille volti di Pasolini" Cividale del Friuli, Sacile, Udine, Tarcento (UD).

2021 - "Contaminazioni - arte al tempo del Covid 19" Casa delle arti, Cividale del Friuli (UD).

2020 - "Giulietta e Romeo - la genesi del mito in Friuli", Palazzo Morpurgo (UD).

2019 - "Dialogo con la Luce" Palazzo Frangipane, Tarcento (UD).

- "Genius Loci - oltre l'ex Manicomio" 6^a edizione, Parco di Sant'Osvaldo, Udine Villa Primavera Gruppo Formae Mentis. Video pubblicato su youtube.

2018 - "Dialogo con la Luce" Remanzacco (UD).

2017- "Echi del reale e vibrazioni del pensiero" sede rappresentanza Regione Autonoma Friuli Venezia Giulia, Piazza Colonna, Palazzo Ferrajoli, Roma.

- "World-Wide-Art-Show" NEW YORK 2017.

- "ABSolute ABstract-Internazional Art Exhibition" Flyert Art Gallery, Roma.

2016 - "Microcosmi del pensiero" casa delle arti, Corte san Francesco, Cividale del Friuli.

- "Flu Games Berlin2" Malzfabrik, BERLINO.

2015 - "Dimensione e tempo dell'arte" Villa Moretti, Tarcento (UD).

- "La luce del colore e l'orizzonte del sé" Cà Lozzio, Oderzo (TV).

- "Nuovi angeli" Monastero di S. Maria in Valle, Chiesa di San G. Battista, Cividale del Friuli (UD).

- "Trasmutazioni" casa della Musica, Cervignano del Friuli (UD).

2014 - "Festival d'arte e poesia, LidiVersi" Terrazza a Mare, Lignano Sabbiadoro (UD).

- "Secret Works" Jelmoni Studio Gallery, Crypt Gallery LONDRA.

- "Athamor - La trasmutazione dell'arte" sala comunale di piazza Unità d'Italia, Trieste.

- "Oltre i reticolati" Villa Sbruglio, Cassegliano, San Pier d' Isonzo (GO).

- "Assolo" dipinti, Galleria De Martin, Codroipo (UD).

2013 - Festival dell'arte e poesia "Orbite mutanti" - Palazzo Veneziano - Malborghetto (UD).

- "Festival dell'Arte e della Poesia" Osoppo (UD).

2012 - Galleria Luisi Art&Space2, Trieste.

- "La spirale dell'arte" – Galleria Dora Bassi, Gorizia.

- "Passaggio ad oriente" American University of Sharjah, DUBAI (UAE).

- "Orbite mutanti" Palazzo Moretti – Tarcento (Udine).

2011 - Centro di cultura italo-sloveno – Ljubljana, SLOVENIA.

- Italian Festival weeks UAE, 1861/2011 Galleria Italportray: Sharjah , DUBAI (UAE).

- "L'astrazione della forma" Montone (PG).

- "L'astrazione della forma" biblioteca Statale Isontina, Galleria d'Arte Mario Di Iorio, Gorizia.

- "Artisti in ricerca" Palazzo Frangipane, Tarcento (Udine).

2010 - "Arte come ricerca" Torre Civica, Medole (MN).

2008 - "Post Scriptum" Casa Morassi, Borgo Castello, Gorizia.

2005 - "SreÄŕati Se" Museo cittadino, Bovec, SLOVENIA.

2002 - "Conflitti Umani" – Stadtmuseum, Wiener Neustadt, AUSTRIA.

1999 - "Le fortezze longobarde" Cividale del Friuli (UD).

1995 - "Incisioni" - Palazzo Frisacco, Tolmezzo (UD)

- "Acquarelli" - Palazzo Frangipane, Tarcento (UD).

1994 - "Il favolistico nelle valli" Ente Fiera, Udine.

Tutte le opere dell'artista **Luigi Brolese** catalogate nel nostro Archivio sono disponibili.

L'Archivio Monografico dell'Arte Italiana è a Vostra disposizione per farvi visionare le opere dell'artista. Potete contattare la segreteria dell'Archivio: info@arteitaliana.net

Su richiesta siamo in grado anche di mettervi in contatto direttamente con l'artista.

N.B. : Tutte le opere sono pezzi unici.

Le quotazioni dell'artista sono legate al coefficiente 2. [Prezzo di vendita = (Base + Altezza) x Coefficiente x 10].

I prezzi delle opere partono da un minimo di euro 2.500,00/3.000,00 a salire.

(opere codice 2).



Archivio
monografico
ARTE ITALIANA
www.arteitaliana.org
info@arteitaliana.net

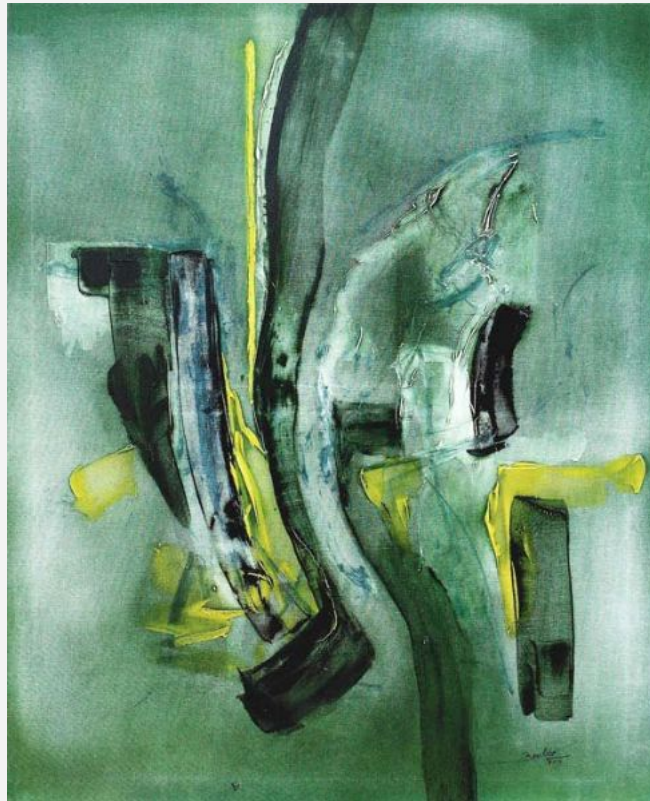
LUIGI BROLESE - pittore

L'artista Luigi Brolese vanta un curriculum artistico ricco di presenze in concorsi e mostre d'arte in Italia e all'estero, sue opere sono riconosciute dalla stampa, dalla critica d'arte e dagli esperti del mondo dell'arte contemporanea, si aggiudicano pubblicazioni su riviste d'arte e diverse segnalazioni di merito. Tra le esposizioni all'estero ricordiamo le mostre a NEW YORK, a DUBAI e in SLOVENIA.



The image displays three abstract paintings by Luigi Brolese. The first painting on the left features a green background with dark, expressive brushstrokes and a yellow vertical element. The middle painting is a dark, monochromatic composition with a vertical black stroke and some lighter, textured areas. The third painting on the right has a light, greyish background with a prominent vertical red stroke and a dark, curved shape at the bottom.

"Intrigo " - 2015 - acrilico su tela - cm 100x80



"L'Albero della vita" - 2015 - acrilico su tela - cm 80x80



"Oltre il muro " - 2014 - acrilico su tela - cm 80x100



"Essenze incognite" - 2014 - acrilico su tela - cm 80x80



"Umanità " - 2015 - acrilico su tela - cm 80x100



"Composizione" - - acrilico, olio su tela - cm 60x60



"Composizione " - - acrilico, olio su tela - cm 60x60



"Composizione " - - acrilico, olio su tela - cm 80x80



"Vite incise" - 2014 - acrilico su tela - cm 60x50



"Attesa" - 2014 - acrilico su tela - cm 70x60



"Incontri" - 2014 - acrilico su tela - cm 80x80



"Incontri II" - 2014 - acrilico su tela - cm 80x80



"Incontri III " - 2014 - acrilico su tela - cm 80x80



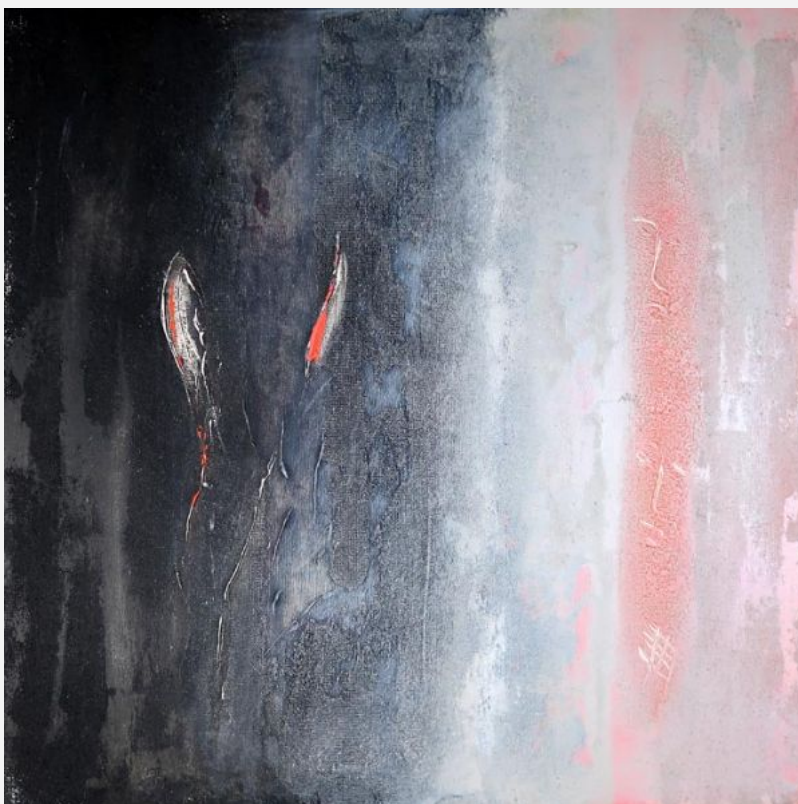
"Incroci" - 2014 - acrilico su tela - cm 60x80



"Attesa II" - 2014 - acrilico su tela - cm 70x60



"Dialogo uomo natura" - 2021 - acrilico su tela - cm 80x80



"Ostacoli" - 2021 - acrilico su tela - cm 80x100



"Senza nome" - 2022 - mista - cm 80x80



"Sospiro della terra" - 2019 - mista - cm 120x100



"Trasparenze 2" - 2021 - acrilico su tela - cm 80x100



Archivio
monografico
ARTE ITALIANA

"Essenze incognite" - 2014 - acrilico su tela - cm 80x80



Archivio Monografico dell'Arte Italiana
[+39 334.1536620](tel:+393341536620) - info@arteitaliana.net - - www.arteitaliana.net